



航海用電子参考図「ニューベック (new pec)」は、今やプレジャーボートだけでなく、さまざまな船舶が利用する「ナビゲーションのスタンダード」として広く認知されている。Windows パソコン用のソフトとしてリリースされたあと、国内の船用機器メーカーの製品のマップデータとして導入が進み、スマートフォン&タブレット向けアプリもリリースされた。ユーザーの使いたい場面に応じて、さまざまな機器でニューベックが利用できる環境が当たり前になっている。

そんな「ニューベックファミリー」に、2018

年末、新しい仲間が加わった。プレジャーボートの総合ブランド「ヤマハ発動機」と、同社系列のマリン用品販売会社であるワイズギアが扱う「ガーミン」の二つだ。ガーミンといえば、世界有数の電子機器メーカーとして知られ、特にGPS関連製品は大きなシェアを持っている。船用機器の分野においても豊富なラインアップを有しており、多くのプレジャーボートユーザーに利用されている。

現在、ワイズギアが取り扱っているガーミン製品は、GPS関連製品はもちろんのこと、魚探やレーダー、オートパイロット、さらにはソナー

に至るまで、さまざまな船用機器をそろえている。クルージングやフィッシングなど、目的やシーンに応じて、ユーザーが安全に快適に航行するための大きなサポートとなりうるものばかりだ。これらのツールを組み合わせることで、新時代のコクピットシステムが実現する。

こういったシステムを構築していくときに、その中心となる機器が、マルチファンクションディスプレイだ。情報を一括管理するGPSプロッターにあたるもので、ここに魚探やレーダー、オートパイロットなどのセンサー類を接続して、システムを作り上げていく。従来は、

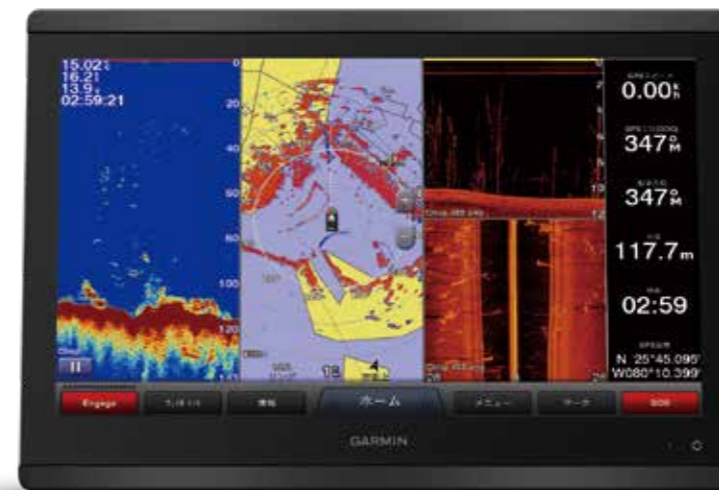
# ニューベックの精細なデータが最先端のナビゲーションを支える

## ワイズギアが提案する次世代型コクピットシステム

(一財)日本水路協会が発行する航海用電子参考図「ニューベック」。今や、パソコン、各種船用機器、そしてモバイルアプリと、ユーザーの使い勝手に合わせて選べる環境が整っている。「ニューベックファミリー」として、ユーザーの認知も進む一方だ。2018年に、そのニューベックファミリーに加わった、新しい仲間を紹介しよう。

問 ワイズギア  
〒437-0061 静岡県袋井市久能3001-8 TEL: 0570-050814 <https://www.ysgear.co.jp/>

広がる  
ニューベック  
ファミリー



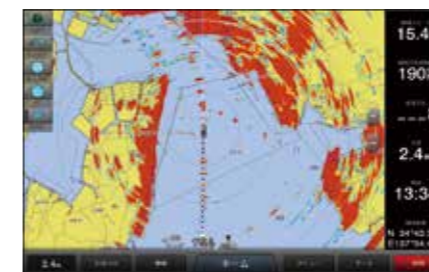
ガーミンのマルチファンクションディスプレイのフラッグシップ「GPSMAP8400シリーズ」。フルハイビジョンのタッチ式高精細スクリーンを採用している



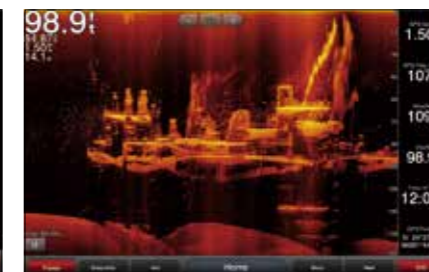
GPSMAP8400シリーズ本体の裏面。最新技術のあれこれを一括管理するプラットフォームの役割を果たす



豊富な機能を利用することができつつも、リーズナブルな価格を実現した「echoMAPシリーズ」。もちろんニューベックのマップデータも使える(別売り)



「最先端の技術がそろシステムだから、マップデータも、正確で精細なニューベックが欠かせない」とワイズギアの担当者は話す



かつてないレベルの超高精細スキャンニングソナーシステム「Ultra High-Definition」の情報を表示したところ。これまではない新しい世界だ



海中や海底のリアルタイムな3D画像を映し出す「リアルビュー 3D」。こういった機能とニューベックの精細なデータを組み合わせて活用できる

GPS魚探ならGPS魚探、レーダーならレーダーというように、機器やモニターを別々に設置していたものが、昨今はさまざまな情報を一つの機器に集約し、それらを組み合わせて利用することがスタンダードになっている。

魚探やソナー、レーダーなどのガーミン製機器は、最先端の技術を駆使したものが多く、海外の市場でも高い評価を得ている。それだけに、その中心となるGPSプロッター(マルチファンクションディスプレイ)に使われているマップデータの精度は非常に重要となってくる。海外製のマップデータの場合、日本の沿岸部の情報については正確ではないケースも散見するからだ。

ワイズギアが扱うガーミン製のマルチファンクションディスプレイは、ハイスペックのGPSMAPシリーズのほか、リーズナブルな入門機にあたるechoMAPシリーズ、高出

力発信機能を内蔵した漁業者向け製品のAQUAMAPシリーズ、魚探機能に特化したSTRIKER Plusシリーズの四つから成る。このうち、STRIKER Plusシリーズ以外では、す

べてニューベックのマップデータが利用できる。小型船の利用に特化した詳細なマップデータが利用できるとあれば、より充実したナビゲーションシステムを構築することができるだろう。

### ヤマハブランドの機器にもニューベックデータを搭載

ヤマハブランドのGPSプロッター魚探でも、マップデータにニューベックが搭載されている。対象は「YFH121S-F66i」と「YFH09WS-F66i」の2モデル。



YFH121S-F66i (税込み価格: 577,800円)



YFH09WS-F66i (税込み価格: 361,800円)

航海用電子参考図「new pec」

JHA (一財)日本水路協会

ニューベックファミリー

