



じずにいられないものが多かった。
 そんな中で誕生したニューベックは、「プレジャーボートなど小型船の利用に即して」「日本の海を安全に走るために」作られたこともあり、高い完成度が次第に認知されていく。ウィンドウズパソコンでの運用が基本だったものが、国内外の船用機器のマップデータとして採用され、昨年は待望のモバイル用アプリもリリースされた。目的やシーンに応じて、さまざまな機器でニューベックの機能の恩恵を受けられるようになったといえるだろう。

では、なぜそこまでニューベックがナビゲーションのスタンダードとして、多くの人たちに利用されるようになったのだろうか。それは内容であり、機能であり、ほかのデジタルチャートと比較した際に圧倒的なメリットがあるからにほかならない。今回は、あらためてニューベックならではの機能や特徴（基本的にはパソコン版）について紹介していこう。

プレジャーボートユーザーはもちろんのこと、昨今は内航船などでも活躍の場を広げつつある航海用電子参考図「ニューベック (new pec)」。

ウィンドウズパソコンでの運用を基本として、2009年にリリースされたのがその始まりだ。当時、海外製のデジタルチャートを利用するユーザーも少なくなかったが、日本で利用する場合には、データの内容などの面で不満を感じ

①全海域を1/5,000まで拡大可能

紙海図と比べた際に、デジタルチャートの最大のメリットとなるのは、縮尺の異なる海図を何枚も用意する必要がなく、クローズアップしたり、広い範囲で見たりと、縮尺を自由に換えられる点だろう。ニューベックでは、日本の全海域について、1/5,000まで拡大することが可能だ。



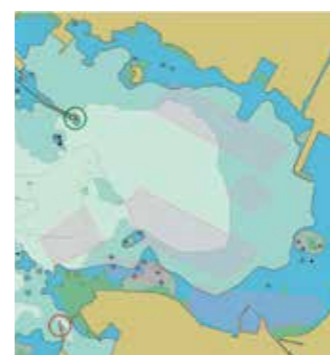
②小型艇が欲しい詳細な等深線情報

紙海図の場合、基本的には大型船舶の利用を目的として作成されており、等深線については、海域によっては小型船が知りたい浅い水深の記載がないことも少なくない。その点、ニューベックは小型船の利用を目的にしているため、2 / 5 / 10mの等深線データを収録している。



③定置網など漁具もしっかり表示

ヨットやボートなどが航行する沿岸部は、定置網や養殖いかだなどの漁具が多く設置されており、乗り揚げ事故も全国で頻繁に起こっている。ニューベックは、これら漁具はもちろんのこと、航路標識もきちんと収録している。安全航行に大きく寄与する重要な表示要素だ。



④全国の『Sガイド』情報も収録

『Sガイド』(プレジャーボート・小型船用港湾案内)は、海図では詳細がわからない小さな港やマリーナについて、出入港時の目標や針路、各種連絡先などが掲載されたもの(PDF版が販売されている)。ニューベックには、なんとこの『Sガイド』のページ情報が、すべて収録されている。価格面でのお得感も見逃さない。



⑤年4回の更新で最新版へ

港湾をはじめとする沿岸部は、工事などで形が変わっていることが多々ある。だから、古い情報が載っているデータをそのまま使うと、かえって危険になるということがある。ニューベックでは年4回、掲載内容のアップデートを行っている。パソコン版では、本体(ソフト)を買い替えずとも、有償でデータ更新が可能だ。



⑥スマホやタブレットでも利用可能

2018年、ニューベックのモバイル用アプリ「ニューベックスマート」が登場。月額使用料を払うと、あなたのスマートフォンやタブレットで、ニューベックの全国版が利用できる(現在はiOSのみ)。パソコン版とは違って、陸上の地図データが入っていたり、気象・海象情報が得られたりと、アプリ版ならではの機能も満載だ。



⑦充実の周辺機能でマルチに活用

パソコン版のニューベックでは、全国の主要地点の「潮流・潮汐データ」、「海底地形データ(全国)」などのオプション機能が有償で利用可能。さらにモバイル用アプリ「ニューベックスマート」では、AIS情報が表示できる機能もある。ますます船上で手放せないといえるだろう。



⑧法定備品の認定も受ける信頼の証し

パソコン版のニューベックは、2010年7月に国土交通省から「沿岸を航行する小型船舶が備えるべき参考図」に指定された。「沿岸区域」の小型船舶であれば、搭載義務のある「海図」を、ニューベックで代用できる。これは、ニューベックに収録されているデータの内容が、正式な海図の代わりに使えるほど正確であり、情報もきちんと収録しているからこそのこと。今年3月には、ニューベックスマートも同様の認定を受けた。



進化を続ける究極のデジタルチャート ニューベックのココがすごい!

広がる
ニューベック
ファミリー

パソコン、船用機器、そしてモバイルアプリと、多彩な環境で利用可能な航海用電子参考図「ニューベック」。さまざまなユーザーの海のナビゲーションを支えている。そんなニューベックならではの機能を、あらためて紹介しよう。信頼のツールたる理由が、おわかりいただけるに違いない。

月額利用料が960円に改定! 身近になった「ニューベックスマート」

マップル・オンが提供するモバイル用アプリ「ニューベックスマート」(iOSのみ対応)。自分のスマートフォンやタブレット端末でニューベックが使えるとあって、大きな話題を呼んでいる。そんな中、この7月1日に注目のニュースがリリースされた。アプリ利用料が、これまでの月3,800円から、月960円に改定。これまで価格がネックとなって利用を控えていたユーザーにとって

は、一気にニューベックスマートが身近になったはずだ。また、従来通り「初回登録から30日間無料」のキャンペーンも実施中。夏休みのクルージング計画を立てているあなた、まずは一度お試しいただき、その実力のほどを体感してほしい。

(問) マップル・オン
<http://mapple-on.jp/products/newpecsmart/>



航海用電子参考図「new pec」 JHA(一財)日本水路協会
 ニューベックファミリー

